

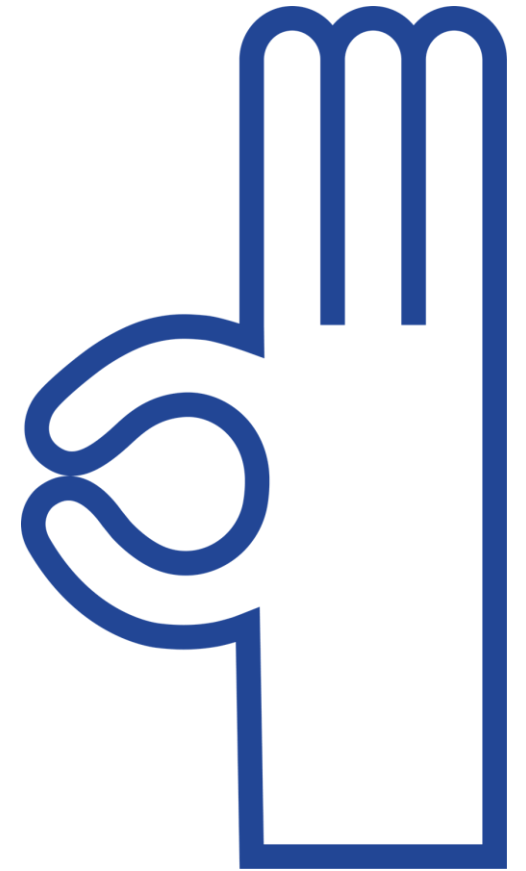
Projekttreffen am 17.02.2025

STRIKE

Identifikation der Bildungsbedarfe
durch Selbstabfrage mit der

BASEKOMP-App

Orientieren. Motivieren. Lernen



STRIKE

Die App **BASEKOMP**

- Hintergrund und Idee
- Aufbau der App
 - Funktionsweise
 - Anmeldung und Zugang
 - Selbsteinschätzung
 - Auswertungen mit Kompetenzprofil
 - Benchmark
 - Bildungsbedarf und Bildungsnuggets
 - Datenschutz



Unsicherheit der Lernenden

- Welche Inhalte kommen auf mich zu?
- Bin ich genügend vorbereitet?
- Sind die anderen Teilnehmenden besser als ich?
- Was kann ich schon und was muss ich noch lernen?

Unsicherheit der Lehrenden

- Wie hoch ist das Vorwissen der Lerngruppe?
- Ist die Gruppe sehr heterogen?
- Wo liegen die wesentlichen Lernbedarfe?
- Wie kann ich die Lernerfolge messen?



Die App BASEKOMP ermöglicht

- eine schnelle, spielerische Selbsteinschätzung
- eine Auswertung der eigenen Kompetenzen
- ein Benchmarking mit der Lerngruppe
- eine Auswertung auf Ebene der Lerngruppe
- Lernimpulse durch „Bildungsnuggets“

→ **BASEKOMP ist vollständig anpassbar auf beliebige Inhalte und Lernkontexte**



Funktionen im Überblick



Orientierung
über die Inhalte
des Kurses



Erhebung
des Vorwissens
der Lerngruppe



Benchmark
Vergleich mit
der Lerngruppe



Funktionen



Kontaktaufnahme
mit den Lernenden



Selbsteinschätzung
Was kann ich schon,
was noch nicht?



Evaluation
des Lernerfolgs



Lernen
durch Bildungsnuggets

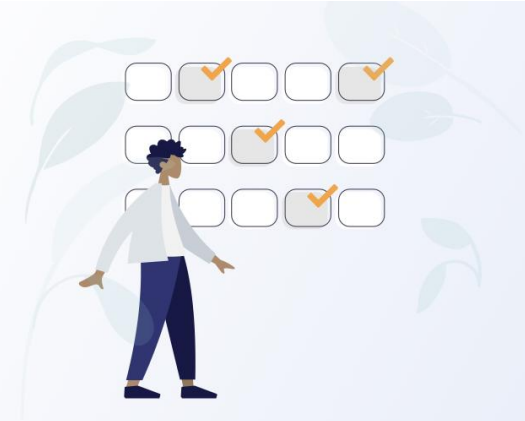
Funktionsweise



Die App **BASEKOMP** ermöglicht die **Selbsteinschätzung** der eigenen Kompetenzen und berechnet individuelle **Kompetenzprofile**.



Es werden **Benchmarks** des eigenen Kompetenzprofils im Vergleich mit der jeweiligen Lerngruppe errechnet.



Individuelle **Qualifikationsbedarfe** hinsichtlich verschiedener Zielprofile werden analysiert.

LOS GEHT'S



Funktionsweise

Kompetenzfelder

Name

[1. Emotionen erkennen](#)

[2. Mit Emotionen arbeiten](#)

[3. Emotionen beeinflussen](#)

[4. Konflikte Deeskalieren](#)

Name des Kompetenzfelds

Referenzwerte

Mitarbeitende in Führungs- und Managementpositionen

[Referenzwerte](#)

Mitarbeitende auf dem Shopfloor

[Referenzwerte](#)

Tätigkeitsbereiche

Name

[Mitarbeitende in Führungs- und Managementpositionen](#)

[Mitarbeitende auf dem Shopfloor](#)

Name der Untergruppe

Erstellen

Funktionsweise

Untergruppe: **Mitarbeitende auf dem Shopfloor**

→ Hinterlegung verschiedener Referenzwerte, um die Anforderungsprofile diverser Tätigkeitsgruppen abzubilden

Ich kenne mich aus mit

Emotionsarbeit.



Ich kann folgendes erklären

Resilienz.



Ich kann

erkennen, in welcher Stimmung mein Gegenüber ist.



Ich weiß, wie

ich mit wütenden Kund*innen umgehen sollte.



Änderungen werden automatisch gespeichert.

Anmeldung und Zugang

- App kostenlos aus dem Play Store / AppStore laden
- Zugangscode eingeben oder QR-Code scannen
- Der gruppenspezifische Zugangscode wird vom Trainer erstellt und den Teilnehmenden zur Verfügung gestellt.
- Er lädt die Inhalte der App: Logo, Begrüßungstext, Itemset, Zielprofile, Bildungsnuggets.
- Der Zugangscode weist den User technisch einer Lerngruppe zu.



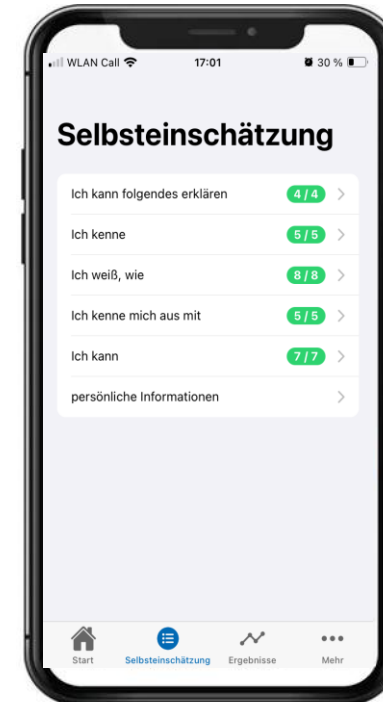
Selbsteinschätzung

Fragemuster nach Wissen und Können

→ Individuell anpassbar

Zum Beispiel:

- „Ich kann folgendes erklären...“
 - „Ich kenne...“
 - „Ich weiß, wie...“
 - „Ich kenne mich aus mit...“
 - „Ich kann...“
-
- Smileys als Antwortskala:
intuitiv, alltagsnah, schnell



Auswertungen mit Kompetenzprofil

Das Kompetenzprofil gibt einen Überblick über die bereits vorhandenen Qualifikationen:

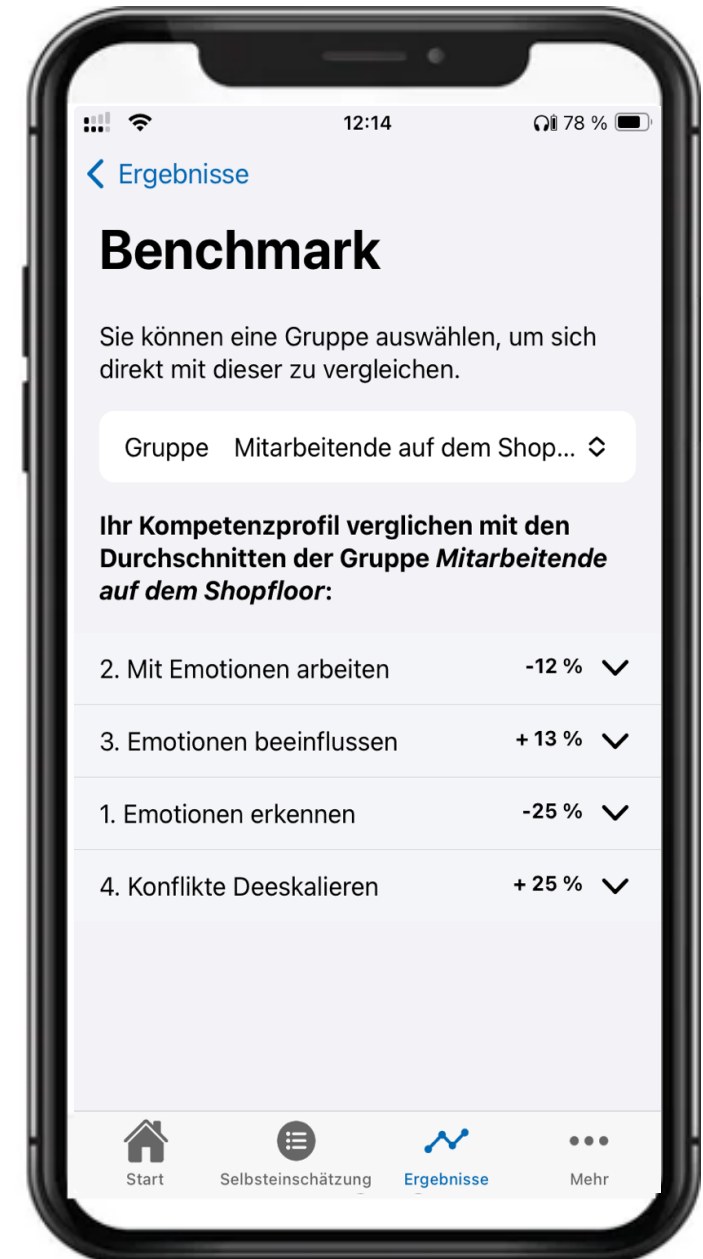
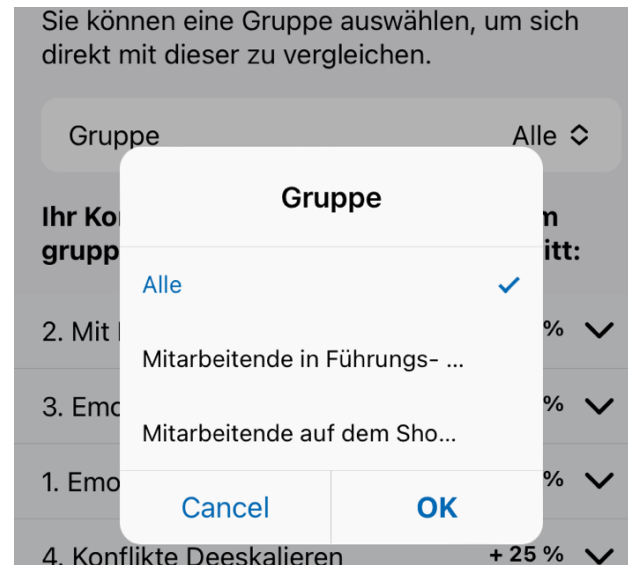
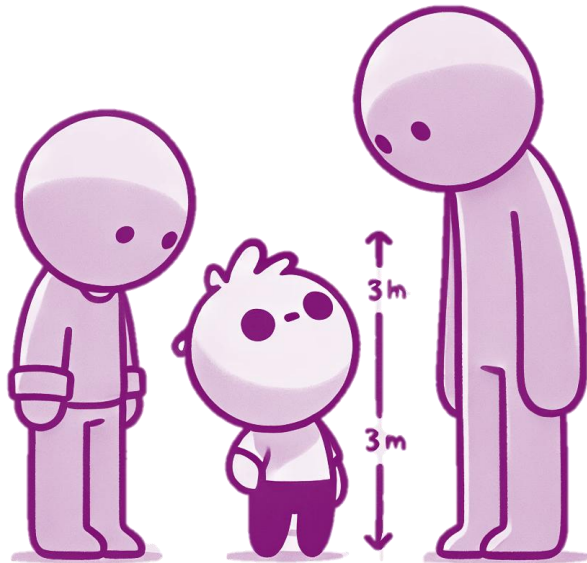
- Wo habe ich Stärken und Schwächen?
- Jedes Item ist frei wählbaren Kompetenzfeldern (bzw. Inhaltsbereichen) zugeordnet.
- Dargestellt werden Mittelwerte der Selbsteinschätzungen über alle einem Kompetenzfeld zugeordneten Items.



Benchmark

Das Benchmark zeigt eine Gegenüberstellung des eigenen Kompetenzprofils mit dem durchschnittlichen Profil der Lerngruppe.

→ Wie gut bin ich im Vergleich mit den anderen?

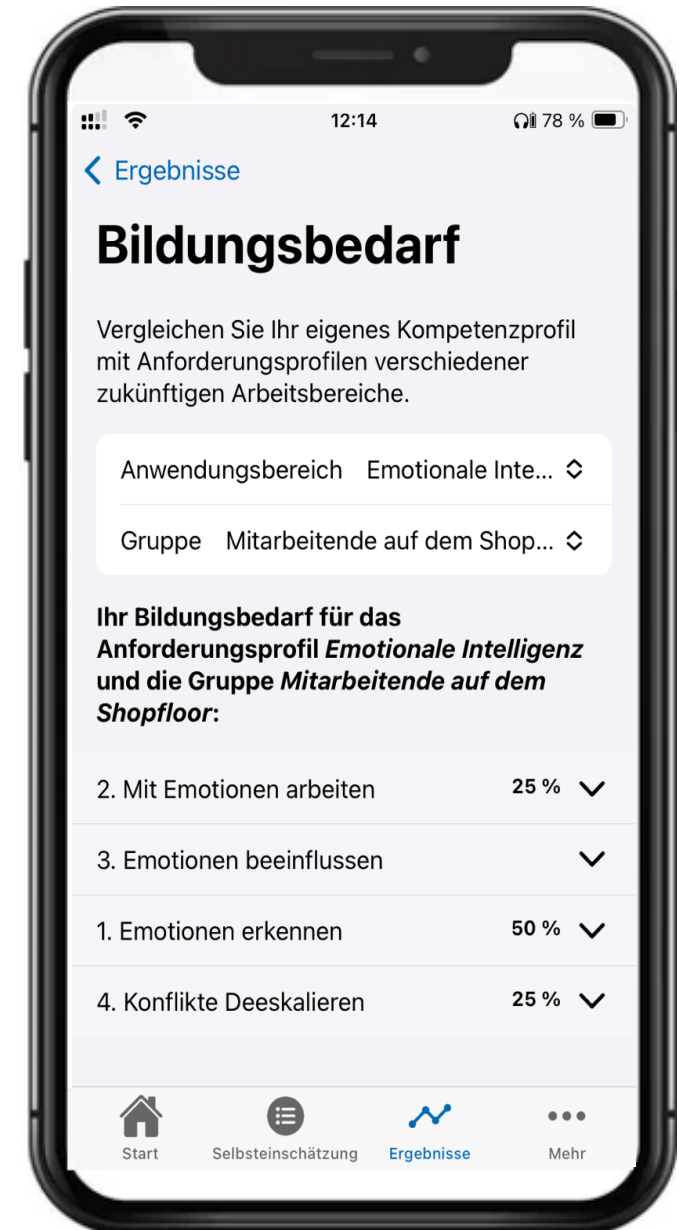


Aufbau der App

Bildungsbedarf und Bildungsnuggets

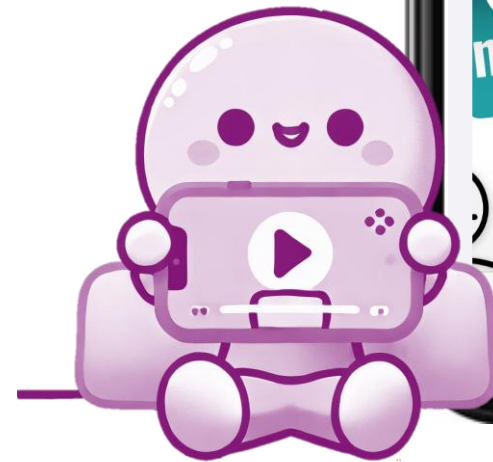
Der Bildungsbedarf zeigt einen Vergleich des eigenen Kompetenzprofils mit hinterlegten Anforderungsprofilen, z.B. für verschiedene zukünftige Arbeitsbereiche.

→ Was muss ich noch lernen, wenn ich bestimmte Funktionen übernehmen will?



Bildungsbedarf und Bildungsnuggets

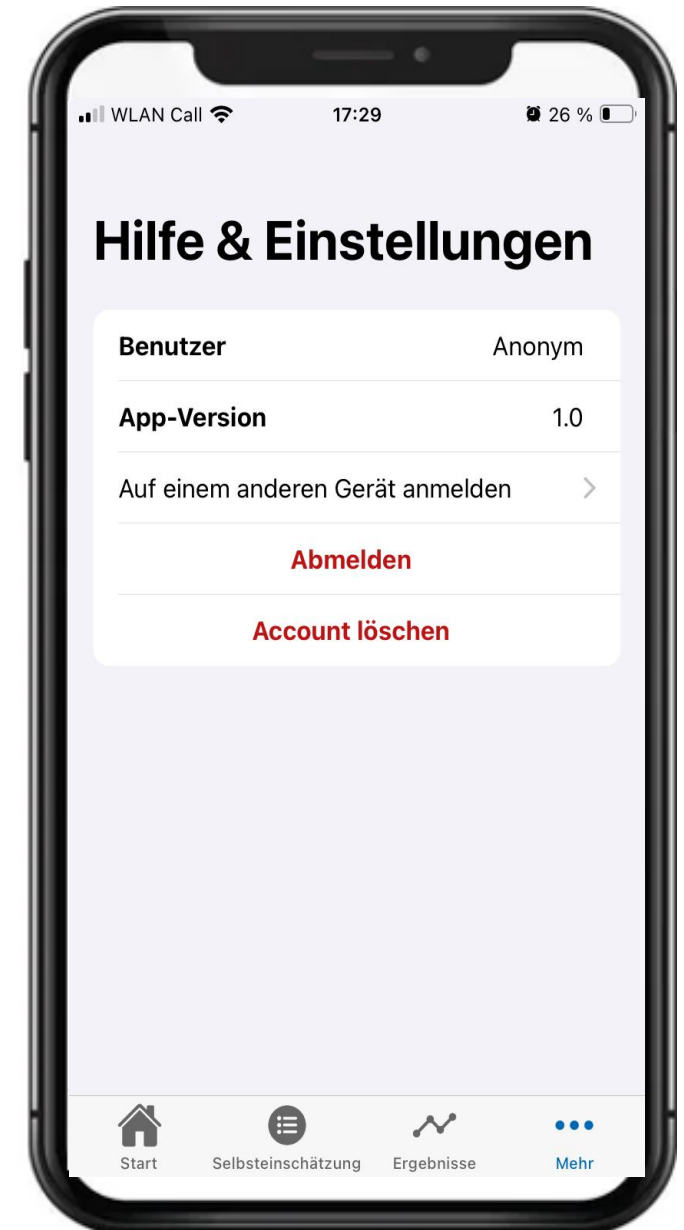
- Für die so identifizierten Bildungsbedarfe können aus der App heraus Weiterbildungseinheiten abgerufen werden.
- Diese werden vorab für jedes Item individuell hinterlegt.
- Texte, Grafiken, Videos, Links
- Teilnehmende können sich also bereits vor Beginn der Schulung spielerisch mit den Inhalten vertraut machen.



Datenschutz

Oberstes Ziel ist die absolute Anonymität der User!

- **BASEKOMP** benötigt keine Namen oder Mailadressen, sondern arbeitet mit zufallsgenerierten Codes.
- Jeder User hat zudem die Möglichkeit, seine Daten vom Smartphone oder auch vom Server zu löschen.



STRIKE



Danke!